

novembre 2023  
septembre 2024

# FAIRE AVEC

Le réemploi dans  
la construction

BILAN DE LA PROGRAMMATION

RÉTROSPECTIVE

RESSOURCES

CARTOGRAPHIE

17

Charente-Maritime

**c|a.u.e**

Conseil d'architecture, d'urbanisme  
et de l'environnement

Le Conseil d'Architecture, d'Urbanisme et de l'Environnement de Charente-Maritime a pour vocation la promotion de la qualité architecturale, urbaine, paysagère et environnementale.

En 2023 et 2024, le CAUE 17 a choisi de monter une programmation d'événements de sensibilisation sur le réemploi dans la construction, prolongeant la programmation sur l'urbanisme circulaire de l'année précédente. Ce livret a pour objectif de dresser le bilan d'une année consacrée à cette thématique. Il relate les actions organisées et les ressources mobilisées (constats, problématiques, acteurs, lieux, formats...). Il est un outil à destination des professionnels du cadre de vie : élus, techniciens, maîtres d'œuvre, maîtres d'ouvrage, entreprises du bâtiment, organismes de formation, associations...

Le CAUE 17 a mandaté **Pénélope Fléchet** de l'**Atelier Formidable** pour développer la programmation, en co-construction avec les acteurs locaux et les partenaires.

L'**Atelier Beau/Voir** a réalisé l'identité visuelle de des rencontres «FAIRE AVEC» entre 2022 et 2024.



# SOMMAIRE

● FAIRE AVEC, une démarche ambitieuse	P.04
● Le réemploi dans la construction	P.08
● Une année de rencontres sur le réemploi	P.10
● Les temps-forts pour explorer le réemploi	P.12
● Une itinérance à travers le département	P.16
● Les acteurs mobilisés	P.20
● Les complices	P.23
● Bilan	P.26

# FAIRE AVEC

## Vers une nouvelle gestion des ressources...

A l'heure où notre humanité arrive au bout d'un modèle de consommation mondial caractérisé par l'utilisation intensive des ressources épuisables et des matériaux transformés, il est urgent de **faire avec l'existant** plutôt que de jeter et faire du neuf.

## Il est venu le temps des «RE» : recycler, réparer, réemployer, réhabiliter...

Différents secteurs ont intégré ce paradigme (automobile, mode, mobilier, électroménager...), et apportent de nouvelles solutions qui ont recours à la «**matière grise**» plutôt qu'aux matières premières. Néanmoins, l'urbanisme et la construction, qui fabriquent nos cadres de vie, doivent encore se saisir pleinement de cet enjeu. Le bâtiment est pourtant **un des secteurs qui consomment le plus de ressources** : matières, énergies, sols, bio-diversité...

## Deux années pour explorer ces pratiques...

Fort de ce constat, le CAUE 17 a développé sur deux années **une démarche de sensibilisation intitulée «FAIRE AVEC»**, tout d'abord sur l'urbanisme circulaire (2022-2023) puis sur le réemploi dans la construction (2023-2024). Elle a rassemblé **élus, techniciens, maîtres d'ouvrage, maîtres d'œuvre, entreprise, enseignants, étudiants, écoliers** de Charente-Maritime autour de nombreuses **rencontres, visites et ateliers** qui ont permis de lever les freins et d'explorer les outils de demain pour passer à l'action. Pour élaborer cette programmation ambitieuse et adaptée aux défis du territoire, un travail de **co-construction a été mené avec les acteurs locaux** de l'économie circulaire, de l'urbanisme, du bâtiment. La démarche a rencontré un véritable engouement et a permis de tisser des liens entre les acteurs et les initiatives locales.



## L'URBANISME CIRCULAIRE

**Révéler le foncier, revitaliser les centres-bourg, réhabiliter les bâtiments, restructurer leurs usages... (2022-2023)**

Le modèle d'urbanisme actuel consomme les sols : tout nouvel usage s'implante sur une zone non construite, naturelle ou agricole. Lorsqu'un espace ou un bâtiment n'apparaît plus utile, il est délaissé et déplacé pour aller plus loin. La périphérie s'étale, les centres-bourgs se vident, la biodiversité se raréfie, l'usage de la voiture s'intensifie...

L'urbanisme circulaire propose de développer la ville sur la ville existante pour atteindre progressivement l'objectif Zéro Artificialisation Nette (ZAN) fixé à 2050 dans la loi Climat Résilience. Pour cela, il faut travailler à la réhabilitation et la reprogrammation du bâti et des espaces urbanisés délaissés, à densifier les espaces urbains et à renaturer les sols.



## LE RÉEMPLOI DANS LA CONSTRUCTION

**réemployer et réutiliser les matériaux, repenser nos modes constructifs... (2023-2024)**

Les modes de construction actuels sont les premiers producteurs de déchets et de CO<sup>2</sup> (voir chiffres pages 8-9).

À l'image de nos écosystèmes naturels, il est possible d'appréhender l'acte constructif comme une chaîne de flux en boucle fermée, en favorisant le réemploi, la réutilisation de matériaux et la déconstruction plutôt que la démolition. Cette construction circulaire permet de stimuler l'économie locale par la création de circuits courts et le développement d'emplois non délocalisables, de maîtriser l'approvisionnement des matières et de limiter certains coûts de transport, d'énergie, de gestion des déchets.



Conseil  
Form  
CONSEILLER  
FORMER  
INFORMER  
SENSIBILISER  
Form  
nsi

Séminaire «Faire Avec, le réemploi dans la construction» à l'Abbaye aux Dames, Saintes (17)





Exposition «Matière Grise» dans la Chapelle Saint-Louis à Saintes (17)

# LE RÉEMPLOI DANS LA CONSTRUCTION

Une pratique oubliée que le contexte actuel exige de réinvestir...

## Le BTP un secteur à fort impact

et fortement impacté par les crises actuelles : climatique, sanitaires, politiques, économiques...

**70%** des **déchets** produits chaque année (France)

**44%** de l'**énergie** totale consommée (France)

**1/4** des **émissions** de Gaz à Effet de Serre (France)

**50%** des **matières** vierges extraites (Europe)

## Réemploi / Réutilisation ≠ Recyclage

↳ **Ressource** avec un usage identique

↳ **Ressource** avec un usage différencié

↳ **Déchet** dont on récupère la matière

## Un cadre assurantiel en constante évolution

Avec de nombreuses réalisations exemplaires, la re-certification progressive des produits de réemploi, des filières territoriales qui se structurent, de nouveaux critères pour les marchés publics, des mises en œuvre en technique courante...

► [30min sur le cadre assurantiel](#)



## De nombreuses réalisations et référentiels techniques :

FCRBE, la Fondation Bâtiment Energie, SPIROU, le Booster du Réemploi...

► [+ d'infos](#)



## Des obligations réglementaires

qui s'intensifient et qui posent le cadre de pratiques plus vertueuses pour le secteur du bâtiment

2008

### **Directive relative aux déchets 2008/98/CE**

Prévention des déchets + hiérarchisation des modes de traitement - Valorisation de 70% des déchets du BTP à horizon 2020

2015

### **Loi relative à la transition énergétique pour la croissance verte (LTECV)**

Entrée en vigueur de l'objectif de 70% de valorisation des déchets de chantier

2020

### **Réglementation Environnementale RE2020**

Prise en compte de l'impact carbone sur l'ensemble du cycle de vie du bâtiment. Pour les composants réemployés, « les valeurs des impacts pour tous les modules du cycle de vie sont nulles ». - *depuis janvier 2022*

2022

2023

### **Loi relative à la lutte contre le gaspillage et à l'économie (AGEC)**

Remplacement du diagnostic déchet réglementaire par le diagnostic Produits Équipements Matériaux Déchets (PEMD) - *depuis juillet 2023*

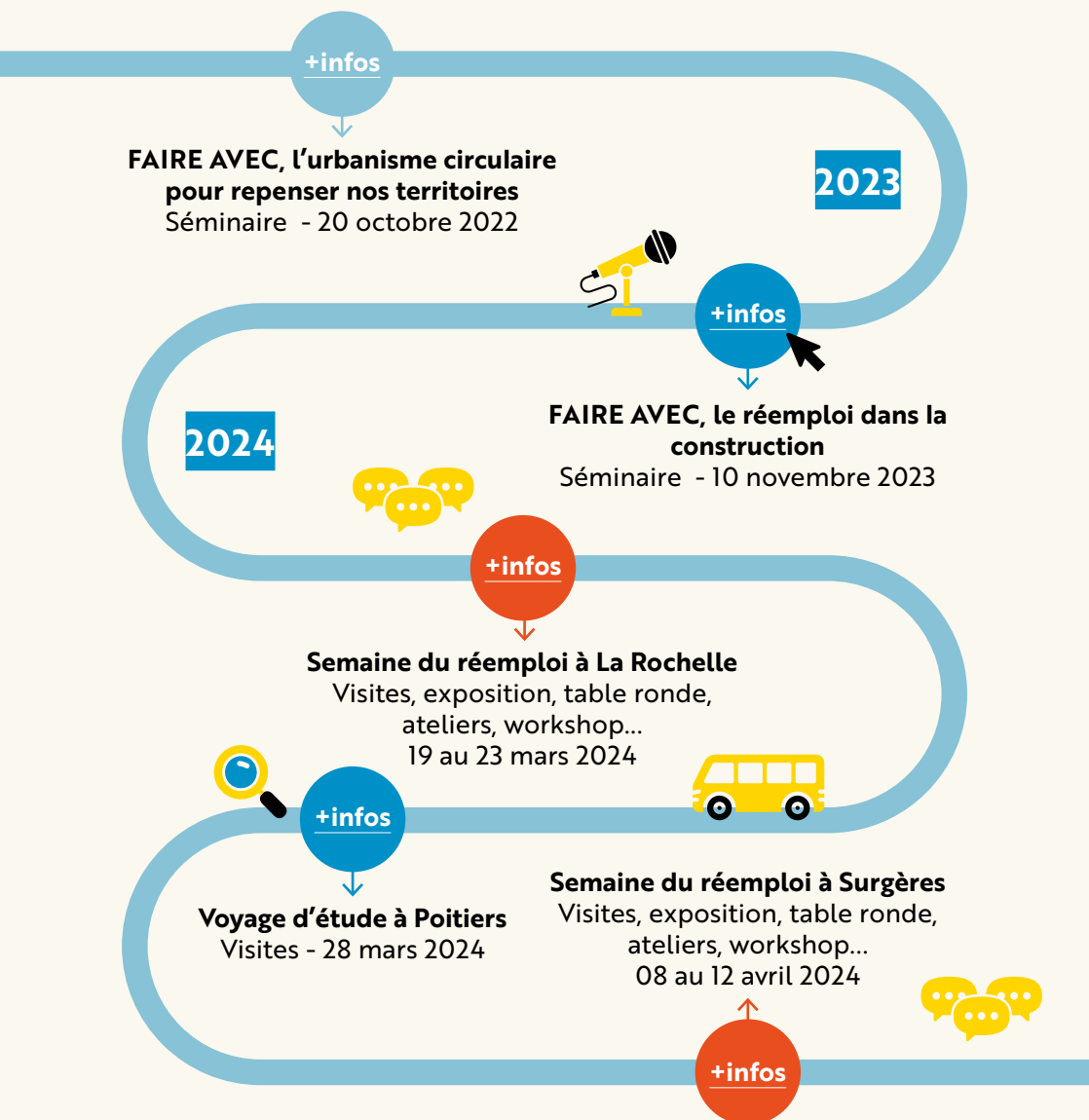
2024

Mise en place d'une filière Responsabilité Élargie du Producteur (REP) Bâtiment et dispositif de tri de 7 flux de matières - *depuis Janvier 2024*

Obligations en matière d'achat publics durable et de réemploi pour l'État et les collectivités territoriales - *depuis juillet 2024*

# UNE ANNÉE (2023-2024)

ponctuée de rencontres autour du réemploi



2025

+infos



### Semaine du réemploi à Bords

Visites, exposition...  
26 au 27 septembre 2024



+infos

### Semaine du réemploi à Oléron

Visites, exposition, table ronde,  
ateliers, workshop...  
02 au 07 juillet 2024



+infos

### Semaine du réemploi à Saintes

Visites, exposition, table ronde,  
ateliers, workshop...  
11 au 14 juin 2024



+infos

### Semaine du réemploi à Pons

Visites, exposition, table ronde,  
ateliers, workshop...  
14 au 17 mai 2024

### Voyage d'étude dans les Deux-Sèvres

Visites - 23 mai 2024

+infos



# LES TEMPS FORTS

**pour sensibiliser, expérimenter, fédérer...**

Une programmation entièrement consacrée au réemploi dans la construction : une exposition itinérante, un séminaire, deux voyages d'étude, six « Semaines du réemploi » (visites, ateliers pédagogiques, tables rondes, ...).



## ● SÉMINAIRE

Une journée pour échanger avec des maîtrises d'ouvrage et des maîtrises d'œuvre sur leur retour d'expérience du réemploi dans la construction : à l'échelle du territoire, du bâtiment, du paysage...

► [programme](#)

► [captations vidéo](#)

► [actes](#)



## ● ATELIERS PÉDAGOGIQUES

Ateliers maquettes, ateliers bricolage, visites, jeux à destination des centres de loisirs, lycées, collèges, associations d'éducation populaire, associations environnementales, foyers d'accueil médicalisé...



## ● JEU «LA VIE DES MATÉRIAUX»

Jeu de cartes type fresque sur le réemploi et l'économie circulaire dans le bâtiment proposé aux CFA, aux lycées professionnels, collèges...

► jeu conçu avec Agathe Bély, La Mécanique des Ruines et Adrien Pilato, BET Résilience  
- disponible en prêt au CAUE 17





## ● EXPOSITION « MATIÈRE GRISE »

Présentation de réalisations intégrant des matériaux de réemploi dans le monde, agrémentée de projets locaux (17).

- ▶ Exposition conçue par le Pavillon de l'Arsenal et Encore Heureux architectes
- ▶ Scénographie par Sintaa, Adrien Pierre

▶ + d'infos sur l'exposition



## ● TABLES RONDES

Cinq soirées pour échanger sur le réemploi dans la construction avec des architectes, des maîtrises d'ouvrage, des ingénieurs, des entreprises, des régies de déchets, des matériauuthèques, des associations d'insertion, des fédérations professionnelles...

Plusieurs thématiques ont été explorées :

- ▶ Comment intégrer le réemploi dans le projet d'architecture ?
- ▶ Les métiers émergents et les nouveaux acteurs de l'économie circulaire dans le bâtiment.
- ▶ Comment intégrer le réemploi et l'économie circulaire dans le projet d'une entreprise ?
- ▶ Réemploi et patrimoine : pratiques historiques et pratiques ordinaires.
- ▶ Le réemploi dans les projets du quotidien : petits équipements, habitat, commerces, aménagements, mobilier...



▶ captations vidéo



## ● VOYAGES D'ÉTUDE

Deux journées de visite pour découvrir des projets réalisés mettant en œuvre du réemploi.

### **Voyage à Poitiers :**

- Le Restaurant universitaire Champlain
- La Maison des étudiants
- Le Confort Moderne (salle de concert)
- Les Usines Ligugé (tiers-lieu)

### ► [+ d'infos sur ce voyage](#)



### **Voyage dans les Deux-Sèvres :**

- 100 Détours (entreprise de menuiserie)
- Commune de Cerizay (aménagements)
- Relais Petite Enfance
- Accro'Bât (matériauthèque)

### ► [+ d'infos sur ce voyage](#)



## ● VISITES LOCALES

Neufs visites locales sur le réemploi

- **architecture** : l'école Lavoisier, les Cabanes Urbaines, la Maison éco-paysanne, maison auto-construite
- **urbain** : îlot du Cadran, Site Saint-Louis
- **ateliers, matériauthèques** : La Matière, l'Atelier Cyclab, le Brico-tech



## ● CINÉ DÉBAT

Projection du documentaire «choc» Supertrash (2013, 1h14) sur la gestion des déchets dans une décharge en France, suivie d'un débat avec des acteurs locaux.

### ► [un film réalisé par Martin Esposito](#)

### ► [+ d'infos sur le film](#)



## ● WORKSHOPS PRO

Quatre ateliers pratiques et immersifs pour s'initier aux différents enjeux et activités du réemploi dans la construction. Plusieurs formats et sujets ont été expérimentés :

- ▶ Enjeux opérationnels du réemploi dans le bâtiment
- ▶ Immersion dans la conception et le sourcing du projet de la Maison du parc à Saint-Georges-des-Coteaux
- ▶ Ouvrir les portes du réemploi, l'exemple du bloc-porte
- ▶ Visite d'un bâtiment vacant et diagnostic ressources collectif



## ● RENCONTRES & FESTIVITÉS

Différents événements pour sensibiliser sur le réemploi et célébrer l'implication collective :

- Apéro-concert : spectacle avec des instruments en réemploi

### ▶ Lutherie Sélectif

- Soirée débat avec les Clubs d'entreprises de Pons et Jonzac

- Ateliers grand public : construction de maquettes et d'instruments de musique en matériaux de réemploi

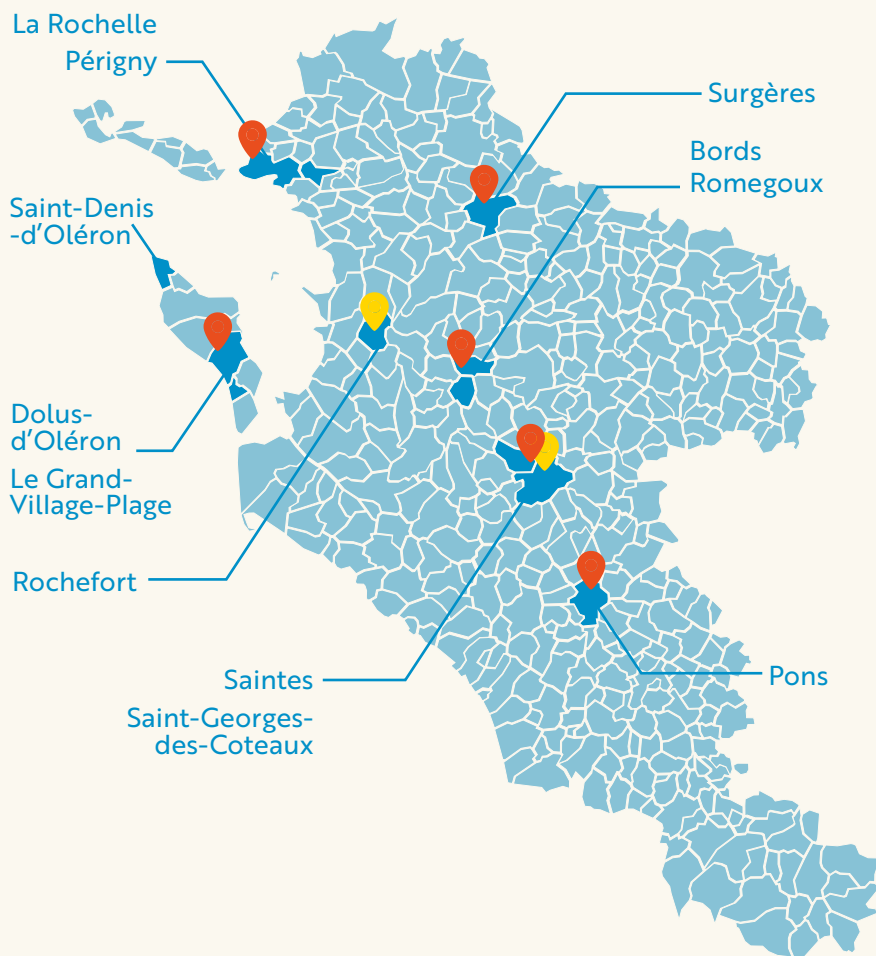
- Buffets zéro déchets


### ▶ «Disent-elles» et l'«Usine à gaz»




## DES LIEUX VARIÉS

Une itinérance à travers le département...



 **Semaines du Réemploi** (exposition «Matière Grise», visites, tables rondes, ateliers pédagogiques, workshops pro...)

 **Exposition «Matière Grise»**: CFA (Saintes), Espace Nature (Rochefort)





## ● SEMAINE DU RÉEMPLOI DE LA ROCHELLE

École la cité de la Nature et des Sciences Lavoisier (La Rochelle), Les Cabanes Urbaines (La Rochelle), La Matière (Périgny)

► [programme](#) 



## ● SEMAINE DU RÉEMPLOI DE SURGÈRES

L'Atelier Cyclab (Surgères)

► [programme](#)



## ● SEMAINE DU RÉEMPLOI DE PONS

La Distillerie (Pons)

► [programme](#)



## ● SEMAINE DU RÉEMPLOI DE SAINTES

Chapelle Saint-Louis (Saintes), salle Saintonge (Saintes), Commune de Saint-Georges-des-Coteaux

► [programme](#)



## ● SEMAINE DU RÉEMPLOI DE L'ÎLE D'OLÉRON

Maison éco-paysanne (Le Grand-Village-Plage), le Brico-tech (Dolus-d'Oléron), ancien Relais PTT (Saint-Denis-d'Oléron)

► [programme](#)



## ● SEMAINE DU RÉEMPLOI DE BORDS

Maison auto-construite (Romegoux), l'îlot du Cadran (Bords)

► [programme](#)



Atelier pédagogique à la Maison Éco-paysanne de l'Île d'Oléron (17)



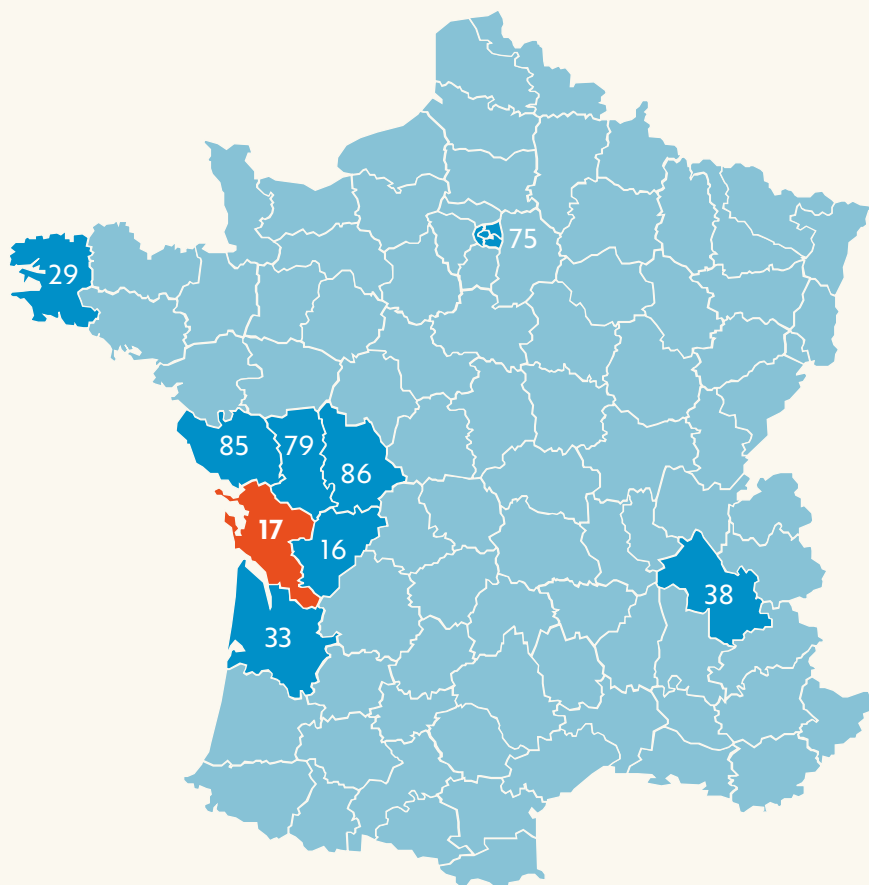


Visite de l'entreprise 100 Détours à Moncoutant-sur-Sèvre (79)

# LES ACTEURS

## **mobilisés dans le cadre des actions du CAUE**

Pour élaborer une programmation adaptée aux défis du territoire, celle-ci a été co-construite avec les acteurs locaux de l'économie circulaire et du bâtiment : architectes, paysagistes, bureaux d'études, acteurs de l'Économie Sociale et Solidaire (ESS) et de l'insertion, maîtrises d'ouvrage, entreprises du bâtiment, organismes de formation... soit l'ensemble des maillons de la filière en devenir.





## ● ARCHITECTES

- Agence Duclos Riboulot Kester Architectes (86) - Brice Kester
- Alterlab (17) - Olivier Gien
- Archi 5 (93) - Denis Simonis
- Atelier Formidable (17) - Pénélope Fléchet
- BFV architecture (75) - Jean Bocabeille
- Collectif Cancan (33) - Tiphaine Berthomé
- La Mécanique des Ruines (16) - Agathe Bély
- LDArchitecture (33) - Laura Dutour
- Pierre Belli-Riz (38)
- Ressources architecture (17) - Émeline Poulain
- Spirale Architecture (17) - Benoît Bourgeois
- Virginie Segonne (17)

## ● PAYSAGISTE

- Atelier Bivouac (29 & 07) - Léo Pouliquen

## ● BUREAUX D'ÉTUDES

- Cluster Odéys Nouvelle-Aquitaine - Mathilde Billet
- En Réemploi (17) - Julien Djian
- REMIX Réemploi & Matériaux (75) - Morgan Moinet
- R-Use (33) - Aymeric Meunier

## ● ACTEURS DU RÉEMPLOI & DE L'ESS

- Accro-Bât (79) - Mathias Morfin
- Atelier Cyclab (17) - Pierre Vincent
- Association AY 128 (86) - Cyril Chessé
- Biti (17) - Edgard Cutzach, Pascale Mira
- Bellastock (75) - Hugo Topalov
- Brico-tech (17) - Adeline Arnaudeau
- Circule'R (17) - Laure Gillet
- Écho-mer (17) - Anne-Cécile Réale
- La Matière (17) - Julien Duranceau, Pierre Braud
- La Regratterie (86) - Aurélie Joly
- Le Sas (17) - Franck Ducci
- Moulin solidaire (17) - Jeanne Blanc, Laetitia Forestier, Maylis Badie
- Raivalor (79) - Philippe Orhand
- Roule ma Frite (17) - Grégory Gendre
- Saint-Fiacre (17) - Fabrice Vermech

## ● ENTREPRISES

- 100 Détours (79) - Benjamin Verger, Jérémie Koempgen

Charier et Planète réemploi  
(85) - Mathieu Ferrey

Hiou Menuiserie (17) -  
Etienne Hiou

Kraken lighting (85) -  
Bertrand Gilbert

## ● MAÎTRISES D'OUVRAGE

Agglomération du Bocage  
Bressuirais (79) - Jérémy  
Pasquet

Commune de Bords (17) -  
Bruno Boulestin

Ville de Cerizay (79) - Jacky  
Aubineau, Stéphane Raffin

Grand Poitiers (86) - Julien  
Michaud

La Fabrique de Bordeaux  
Métropole (33) - Aurélie Hérault

Le Crous (86) - Alexandre  
Louvel

Les Cabanes Urbaines (17) -  
Benoît Lacroix

L'Oreille est Hardie (86) -  
Jean-Michel Rousseau

Plaine Commune (93) -  
Justine Emringer

Paris Habitat (75) - Hélène  
Schwoerer

Puzzle AMO (17) - France  
Brunel

Rectorat de l'académie de  
Poitiers (86)

Ville de Saintes (17) - Muriel Perrin

Commune de Saint-Georges-  
des-Coteaux (17) - Frédéric  
Rouan

## ● ÉDUCATION

Centre de loisirs Raymond  
Bouchet (17)

Centre de loisirs de Saint-  
Georges-d'Oléron (17)

Centre de loisirs l'Atalante  
(17)

Centre social et culturel Les  
Salines (17)

Centre socioculturel «Le  
Pont des Seignes» (17)

CFA de Lagord (17)

CFA de Saintes (17)

Collège Émile Combes de  
Pons (17) - Section SEGPA

Collège Pierre Mendès  
France (17)

Foyer de Lannelongue (17)

L'outil en main sugérien (17)

Les Petits Débrouillards (17)

la Maison éco-paysanne (17)

Lycée Émile Combes - BAC  
STD2A (17)

Lycée polyvalent du Pays  
d'Aunis (17)

## ● AUTRES

Hélène Pouille, facilitatrice  
graphique

Cyrille Véran, journaliste

# LES COMPLICES

## ● LES PARTENAIRES

La programmation a été co-construite par l'ensemble des partenaires. Ils ont été des relais importants pour la diffusion des rencontres et pour la mise en lien entre les différents acteurs mobilisés.



## ● LES COUPS DE POUCE

Tout au long de la constitution de la programmation, le CAUE 17 a bénéficié d'aides multiples, que ce soit pour le prêt d'une exposition, le partage d'idées, de projets exemplaires, de retours d'expériences, de contacts...

- Atis
- BRUDED
- CAUE 16
- CAUE 79
- CAUE 85
- Encore Heureux architectes
- La Fabrique, rêves de ville - Le Mans Métropole
- Maison de l'architecture de Poitiers
- À l'œuvre
- Matière Grise
- Noria Formation
- Plateforme Tipee
- l'ULSIE de Saintonge
- Yes We Camp

► À l'échelle nationale, **l'ADEME** est en charge du développement de l'économie circulaire et de l'Observatoire national du réemploi.







Jeux «La vie des Matériaux» dans l'ancien Hôpital Saint-Louis à Saintes (17)





Visite du projet de l'îlot du Cadran à Bords (17)



## BILAN DE L'ANNÉE 2023-2024

La programmation «Faire Avec» a réuni dans tout le département des profils d'acteurs très variés, représentant l'ensemble des maillons de la filière locale en devenir.



Nous adressons nos sincères remerciements à l'ensemble des participants pour leur curiosité, leur engagement et leur contribution précieuse, ainsi qu'aux acteurs, partenaires et collaborateurs qui ont œuvré au succès de cette initiative. Un merci tout particulier à Pénélope Fléchet pour son implication et sa créativité dans la mise en œuvre de ce projet ambitieux.

Face à l'urgence des enjeux environnementaux, nous avons l'espoir que ce bilan devienne rapidement une simple étape dans l'appropriation collective des pratiques de réemploi en Charente-Maritime.

Nous souhaitons que cette dynamique se poursuive et inspire de nombreux autres projets « FAIRE AVEC », intégrant pleinement les principes du vivant, les besoins des futurs usagers, le génie bioclimatique et les filières locales bio et géosourcées.

17 Charente-Maritime

**c | a.u.e**

Conseil d'architecture, d'urbanisme  
et de l'environnement

[contact@caue17.fr](mailto:contact@caue17.fr)

85, boulevard de la République  
CS 81076  
17076 La Rochelle Cedex 09

05.48.17.25.00

[caue17.fr](http://caue17.fr)